

तथ्यहरू र चित्रहरू



क्षतिको स्तर (१-२)

३३९

क्षतिको स्तर (३-५)

८२९

क्षति स्थिति - निजी संरचना

घरहरूका प्रमुख प्रकार

प्रकार	पालिका	जिल्ला
ढुंगा र माटोको गारो	८५.४५%	९४.७८%
एडोब संरचना	१२.१६%	३.०६%
आर.सि.सि. फ्रेम	१.२०%	०.५०%
ढुंगा र सिमेन्टको गारो	०.७७%	०.८२%
अन्य	०.४४%	०.८३%

केन्द्रिय तथ्यांक विभाग, भुक्तमिय क्षति मूल्यांकन सर्वेक्षण, २०१५

आवासीय पुनर्निर्माण तथा प्रबलीकरण सम्बन्धि अध्यावधिक जानकारी

पुनर्निर्माणको स्थिति

कुल योग्य घरधूरी	७५४
अनुदान सम्झौता	७०४
पहिलो किस्ता	७०४
दोश्रो किस्ता	१२७
तेश्रो किस्ता	६

घरहरू

निर्माणाधीन: -

निर्माण सम्पन्न: -

प्रबलीकरणको स्थिति

कुल योग्य घरधूरी	१४
अनुदान सम्झौता	०
पहिलो किस्ता	०
दोश्रो किस्ता	०

गुणासाहरू

दर्ता गरिएका: -

सम्बोधन गरिएका: -

मापदण्ड विपरितको मुद्दाहार

दर्ता गरिएका: -

सम्बोधन गरिएका: -

तथ्यांक अध्यावधिक: ०१/०९/२०७६

साझेदार संस्थाको उपस्थिति

क्रियाशील: साझेदार संस्थाको अभिलेख नभएको

परियोजना सम्पन्न भएको: साझेदार संस्थाको अभिलेख नभएको

अन्य क्षेत्र



विध्यालयहरू

क्षतिग्रस्त: ७
निर्माणाधीन: १
निर्माण सम्पन्न: १

स्वास्थ्य चौकी शिर्षक

क्षतिग्रस्त: -
निर्माणाधीन: -
निर्माण सम्पन्न: -

निर्माण सामग्रीको अवस्था

सामग्री	ईकाई	आवश्यक मात्रा	उपलब्ध	लागत (नेरू)
ढुंगा	मि ३	२२,४५९	-	-
गिट्टी	मि ३	२०,३६५	-	-
बालुवा	मि ३	२,३७२	-	-
काठ	क्युबिक फिट	२,६४३	-	-
सिमेन्ट (पिपिसि)	बोरा	-	-	-
सिमेन्ट (ओपिसि)	बोरा	६७,३४३	-	-
छड	केजी	२,४६,६९५	-	-
जस्ता	बण्डल	२,७४५	-	-
ईट्टा	थान	३,३०,३०९	-	-

कामदारको प्रकार

१ तालिमप्राप्त डकर्मि
२ श्रमिक

औसत दैनिक ज्याला (नेरू.) शिर्षक

-/-
-/-

प्रमुख सम्पर्कहरू

पालिका कार्यालय
मेयरपालिका कार्यालय
संपर्क व्यक्तिपालिका कार्यालय
उप मेयरअनुदान व्यवस्थापन तथा स्थानीय पूर्वाधार
जिल्ला आयोजना कार्यान्वयन ईकाई-प्रमुखपालिका कार्यालय
प्रमुख प्रशासकिय अधिकृतडि.एल.पि.आइ.यु-भवन
जिल्ला आयोजना कार्यान्वयन ईकाई-प्रमुख

जग्गा सम्बन्धि मुद्दा भएका घरधुरी

जानकारी नभएको

प्राविधिक कर्मचारीको अवस्था

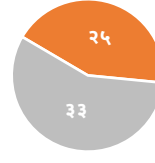
कर्मचारी	उपलब्ध संख्या	थप आवेदनको संख्या
प्राविधिकहरू	-	-
उप-प्राविधिकहरू	-	-
सहायक उप-प्राविधिकहरू	-	-
डकर्मीहरू	- (७ दिने) - (५० दिने)	- (७ दिने) - (५० दिने)

श्रोत: पालिकास्तरीय सर्वेक्षण

डकर्मी तालिम

तालिमहरू (# कूल आवश्यक)

७ दिने तालिम



पुगेको

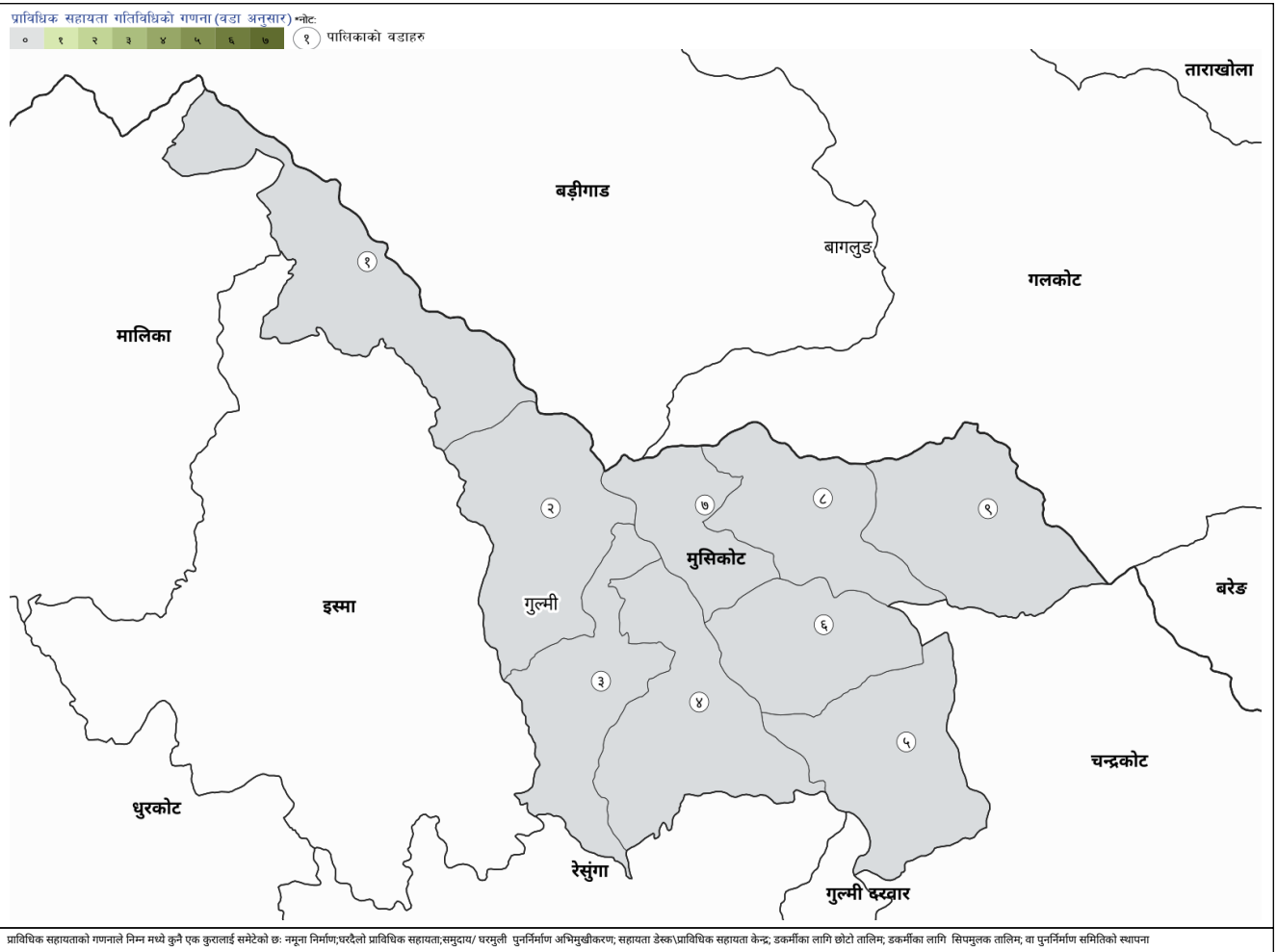
५० दिने सिपमुलक तालिम



बाँकी

श्रोत: एच.आर.आर.पि.को विश्लेषण

टि.ए. क्रियाकलापहरूको नक्शांकन



बारम्बार सोधिने प्रश्नहरू

प्रश्न: निजी अवासीय पुनर्निर्माण अनुदानमा सूचीकृत हुन के के कागजातहरू पेश गर्नुपर्दछ ?

उत्तर: पासपोर्ट साइजको फोटो २ प्रति, सक्कल लालपूजा र नागरिकता सहित प्रतिलिपी १-१ प्रति । गाउँपालिका / नगरपालिकाका अधिकारीले थप जानकारी तथा सहयोग प्रदान गर्नेछन् । घरधनीले गाउँपालिका / नगरपालिकामा आफ्नो नाम सूचीकृत गर्न सक्नेछन् ।

प्रश्न: के हामीले निरीक्षण गर्न वा प्राविधिक सहायता प्रदान गर्न आएका सरकारी इन्जिनियरहरूलाई सेवा शुल्क तिर्नुपर्दछ ?

उत्तर: पर्दैन । तपाईंले निरीक्षण गर्न वा प्राविधिक सहायता प्रदान गर्न आएका इन्जिनियर वा अन्य कर्मचारीलाई कुनै शुल्क तिर्नुपर्दैन । यदि कुनै कर्मचारीले निरीक्षण वा प्राविधिक सहायता प्रदान गरे वापत तपाईंसँग शुल्क माग्छ भने तुरुन्तै गाउँपालिका वा नगरपालिकामा सूचना दिनुपर्दछ ।

थप जानकारीका लागि १. चन्द्र गुरुङ (जिल्ला संयोजक) २. (जिल्ला प्राविधिक अधिकृत) ३. ईश्वर न्यौपाने (जिल्ला सूचना ब्यबस्थापक अधिकृत)
९८४१४७८७४२ ९८०१३१८२६५